

VETTECH NOTATNIK CZ.3

FAS

Witaj!
Zastanawiasz się czy dermatologia jest dla Ciebie?
Wydrukuj mnie i przekonaj się!

Dziś wprowadzimy Cię w świat problemów alergicznych u kotów. Poznasz czym jest FAS oraz jego różnorodne oblicza.



DERMATOLOGIA PSÓW I KOTÓW

SZKOLENIE ONLINE
22.09.2024

OKIEM PRAKTYKA

**A jeśli poczujesz,
że chcesz zaprzyjaźnić się
z dermatologią
i wiedzieć więcej...
Dołącz do nas już 22 września!**



FAS
infekcje uszu
wytysienia
alergie
pasożyty
zaburzenia pigmentacji

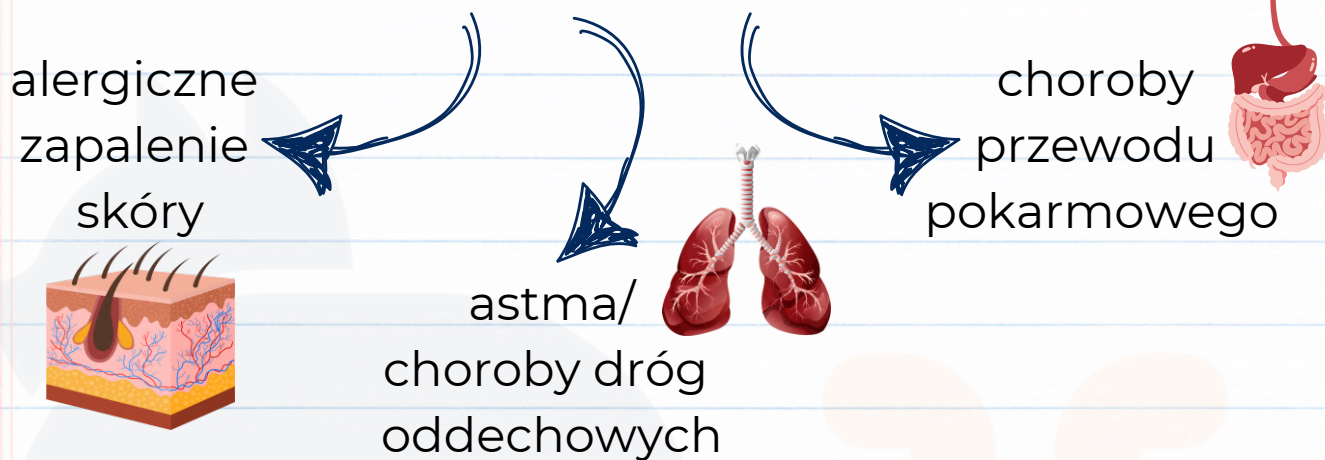
PRELENT: LEK.WET.PAULINA SZCZEPANIAK



www.vettech.pl

CZYM JEST FAS?

- **FAS** - ANG. FELINE ATOPIC SYNDROME - **ZESPÓŁ ATOPOWY KOTÓW** ZAWIERA ZRÓŻNICOWANE CHOROBY ALERGICZNE WYSTĘPUJĄCE U KOTÓW.



ASTMA U KOTÓW



To musisz wiedzieć:

- ➔ odwracalna forma skurczu oskrzeli, powodująca zwiększony opór w drogach oddechowych, podczas której rolę odgrywa reakcja zapalna opierająca się na reakcji nadwrażliwości typu I według Gella i Coombsa na alergeny wziewne. Dochodzi również do nadprodukcji śluzu, który utrudnia przepływ powietrza drogami oddechowymi.
- ➔ Najczęściej zauważa się trzy cechy:
 - nadreaktywność oskrzeli,
 - eozynofilowe zapalenie dróg oddechowych
 - przebudowa ich ścian dróg oddechowych (głównie oskrzeli i płuc).

- występuje u około 1-5% kotów, zazwyczaj młodych lub w średnim wieku

Objawy:

- podział kliniczny na:

ostry stan astmatyczny i forma przewlekła



stan zagrażający życiu i wymagający szybkiego postępowania oraz stabilizacji pacjenta

- otwarta jama ustna,
- duszność wydechowa (zwiększony wysięk oddechowy w fazie wydechu),
- zwiększona praca tętna brzusznej (tzw. falujący brzuch),
- bladość lub zasinienie błon śluzowych,
- przybieranie pozycji odciążeniowej,
- świsty i trzeszczenia nad całą klatką piersiową

- nietolerancja wysiłkowa, ataki kaszlu, świszczącego oddechu i duszności.

Nie zauważa się:

- spadku masy ciała,
- braku łaknienia,
- apatii,
- innych objawów ogólnych.



Objawy te nie są patognomoniczne*, dlatego zawsze należy wykluczyć inne choroby dróg oddechowych.

objaw patognomoniczny* - objaw kliniczny, którego znalezienie u pacjenta często wystarcza do rozpoznania choroby

Postępowanie:

Podczas ostrego stanu astmatycznego:

- Zapewnienie dodatkowego źródła tlenu - tlenoterapia
 - swobodny przepływ tlenu przez wężyk znajdujący się przy głowie pacjenta (flow-by),
 - za pomocą maski tlenowej lub klatki tlenowej.
- Lekka sedacja wyciszająca pacjenta, gdy brak przeciwwskazań po wywiadzie.
- Założenie dojścia dożylnego, jeśli jest taka możliwość.
- Podanie leków rozszerzających oskrzela:
 - w formie nebulizacji lub inhalatora,
 - w formie iniekcji s.c., i.m., i.v., p.o.* - jeżeli nie można unieruchomić kota w celu założenia u niego dojścia dożylnego, preferuje się podskórne lub domięśniowe podanie leku, a początek działania następuje zazwyczaj w ciągu 15 minut od momentu iniekcji.

W warunkach domowych:

- Przeszkolenie opiekuna zwierzęcia w podawaniu leków rozszerzających oskrzela w postaci aerozolu inhalacyjnego podczas epizodów duszności niewymagających natychmiastowej interwencji lekarza weterynarii.



s.c. / i.m. / i.v. / p.o.* - iniekcja podskórna/ iniekcja domięśniowa / iniekcja dożylna, podanie doustne

To musisz wiedzieć:

- ➔ *ang. feline atopic skin syndrome* - nowa nazwa **atopowego zapalenia skóry kotów** związanego z nadwrażliwością na alergeny środowiskowe niebędące alergią pchłą i nadwrażliwością pokarmową.

Objawy:

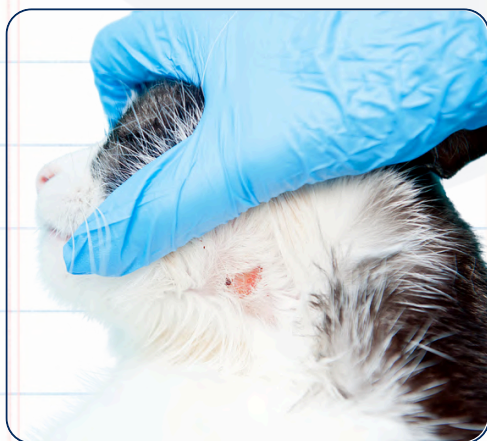
4 możliwe wzorce kliniczne

1

eozynofilowy zespół kotów



płytkka eozynofilowa



ziarniak eozynofilowy



wrząd eozynofilowy



Źródło zdjęć: Weterynaria w praktyce 7-8/2024

Te formy występują u około 23% przypadków pacjentów.



➔ **Ziarniniak eozynofilowy**

(ziarniniak liniowy, ziarniniak kolagenolityczny, ang. *eosinophilic granuloma*)

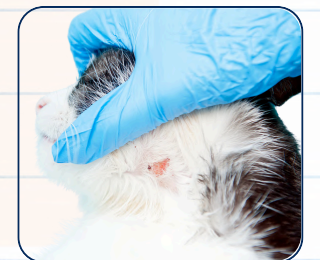
- częściej spotykany jest u młodych samic niż u samców.
- lokalizuje się na tylnej powierzchni ud, okolica twarzy (warga dolna), grzbiet nosa oraz opuszki palcowe, w jamie ustnej – na podniebieniu twardym i języku.
- zmiany są dobrze odgraniczone, wyniesione ponad powierzchnię, twarde, o barwie od żółtawej poprzez różową do czerwonej, a przy zmianach w jamie ustnej mogą występować krwawienia, ślinotok oraz utrata apetytu,
- możliwy wysięk w centralnej części zmian,
- zazwyczaj bez świądu.



➔ **Wrzód eozynofilowy**

(ang. indolent ulcer)

- wrzodziejąca zmiana, zwykle barwy czerwonej lub żółtobrązowej, wyraźnie odgraniczony od tkanek okolicznych.
- obrzeża zmiany są uwypuklone, natomiast centralna część zapadnięta.
- najczęściej występuje na wardze górnej,
- zazwyczaj bez świądu i bólu.



➔ **Płytką eozynofilową**

(tarczka eozynofilowa, ang. *eosinophilic plaque*)

- młodych zwierząt,
- najczęściej lokalizuje się na brzuchu, bokach ciała i przyśrodkowej powierzchni ud,
- dobrze odgraniczone, wyniesione ponad powierzchnię, kształtu owalnego lub okrągłego, barwy czerwonej lub pomarańczowej, mogą się sączyć,
- **w tej postaci obecny jest świąd.**

2

prosówkowe zapalenie skóry

- Charakteryzuje go obecność drobnych (około 1-2 mm) grudek i czerwono-brązowych strupów wyczuwalne podczas badania palpacyjnego jako struktury przypominające ziarenka prosa.
- Lokalizacja najczęściej na grzbiecie - w okolicy lędźwiowo-krzyżowej oraz w okolicy szyi, głowy czy między łopatkami i na karku.



3

świąd głowy i szyi

- Może również występować świąd brzucha, rzadziej na uszach, karku, kończynach.
- Ta postać kliniczna dotyka ponad połowę chorych kotów.



4

wyłysienia z samouszkodzeń/hipotrichoza



Żaden z tych wzorców nie jest charakterystyczny dla FASS!

Ze względu na wiele chorób przebiegających z podobnym obrazem klinicznym należy przeprowadzić szeroką diagnostykę wykluczającą inne schodzenia.

Wykluczenie innych jednostek chorobowych

1

Test wyczesywania

Wskazanie podstawowe to świąd, intensywne wylizywanie, wykwity skórne np. łuski, łupież.

- Test polega na intensywnym wyczesaniu sierści/ włosa za pomocą gęstego grzebienia przez min 30-60 sekund.
- Wyczesany materiał przenosimy na zwilżoną ligninę lub białą kartę papieru (w niektórych przypadkach również czarna kartkę - wszy, wszoły, cheyretiella)
- Materiał oceniany za pomocą lupy, oczu lub ew. pod mikroskopem, ale zazwyczaj nie jest potrzebny.

Krwiste ślady=odchody pcheł



CIĄG DALSZY NASTĄPI!



Dołącz do nas
już 22 września,
gdzie czeka Cię cały dzień
dermatologicznych zagadnień
oraz wyjątkowe materiały
szkoleniowe!

DERMATOLOGIA PSÓW I KOTÓW

SZKOLENIE ONLINE
22.09.2024

OKIEM PRAKTYKA



PRELEGENT: LEK.WET.PAULINA SZCZEPANIAK